

## Detectar intrusos en mi red WiFi

Las **redes WiFi** son una gran comodidad, que nos permite tener conexión a **Internet** en toda la casa sin necesidad de cables. Pero las ondas de radio no entienden de fronteras, y de la misma forma que llegan de la habitación a tu salón, también llegan al del vecino. Si tu red no está lo suficientemente **protegida**, cualquiera con un mínimo de conocimientos puede introducirse en ella y robar Internet. Pero ¿Cómo puedo **detectar intrusos en mi red WiFi**? Hay muchas maneras, hoy vamos a explicar algunas de las más sencillas.

El primer indicio de que hay un intruso que nos está **robando** Internet a través de nuestra conexión WiFi es detectar una **velocidad** más lenta de lo normal. La forma más rápida de saber si hay alguien más que nosotros conectados, es desconectar todos los equipos de nuestro router y comprobar las luces de actividad. Si no paran de parpadear como locas, es un indicio de que puede haber un intruso.

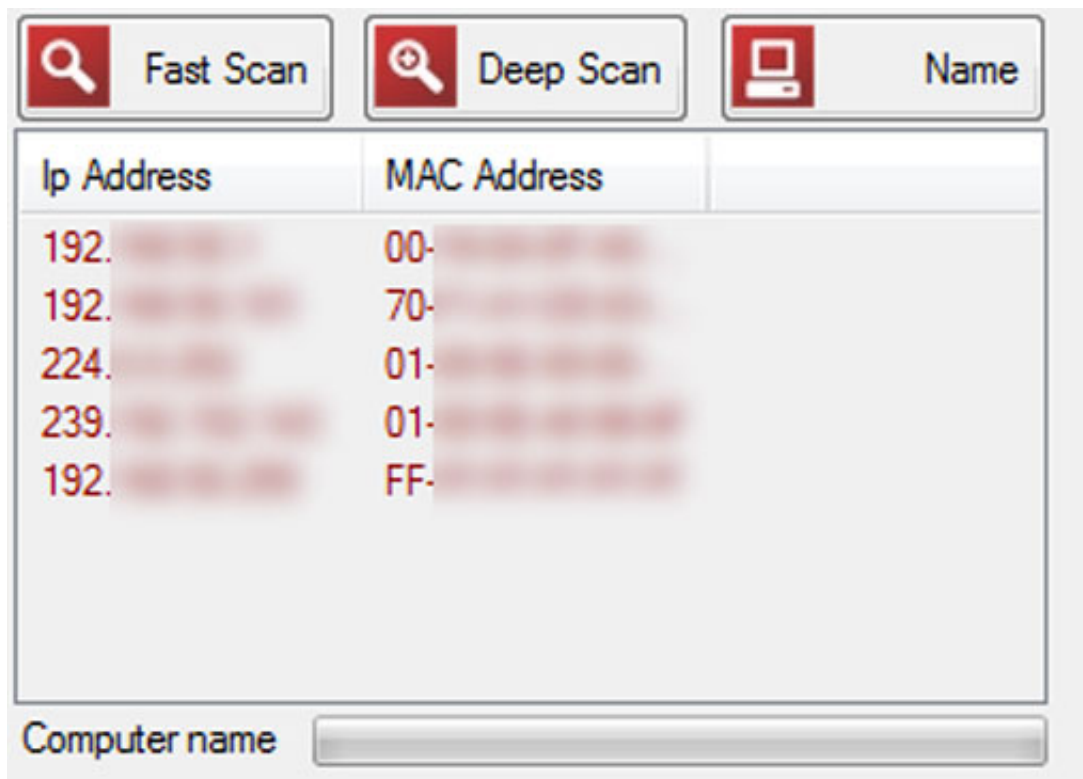


Lo siguiente, sería irnos a la configuración del router, y examinar la tabla de **conexiones**. Si no sabes la contraseña de tu router, puedes mirar [esta entrada](#). En la tabla deberían aparecer los equipos conectados, o un histórico de los mismos, con nombre, **IP** y **MAC**. Si hay alguno que no conoces, ese debería de ser el intruso. Si no sabes como acceder a esta información, puedes utilizar programas que escanean tu red local, aunque dependiendo de la configuración del router, son fiables o no.

En Windows podemos utilizar [Zamzom Wireless network tool](#), y en Linux Angry IP Scanner.

Ambos utilizan peticiones ICMP locales para detectar la presencia de todos los host de la red, por lo que si el router las bloquea, quizás no detecten nada.

Otra forma sería utilizar un **Sniffer**, como puede ser Wireshark, pero requiere algo más de conocimientos para interpretar correctamente la información que nos devuelve. La ventaja es que nos permite controlar todo lo que el **intruso** hace con nuestra conexión WiFi, páginas que visita etc.



Y una vez que has detectado que tu red tiene intrusos, ¿Como los bloqueas? Lo mejor es aumentar al máximo la seguridad de tu red. Para ello, puedes seguir estos sencillos pasos: [Evitar que te roben Internet a través del WiFi.](#)