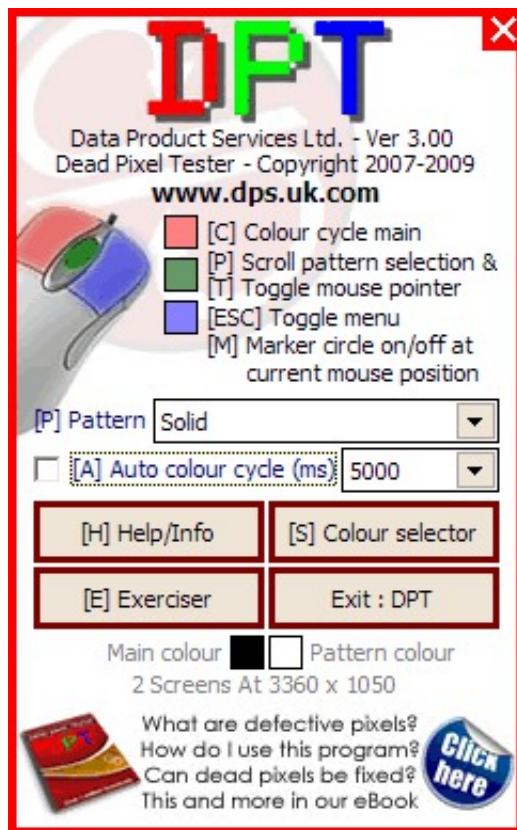


Como encontrar pixeles muertos.

Los **pixeles defectuosos** son un problemas de los **monitores LCD**. Aunque hay varios tipos, se les suele llamar a todos píxeles muertos. Si el pixel permanece siempre apagado (negro) está **muerto**, si permanece permanentemente en color blanco se denomina **pixel caliente** y si el problema es que permanece siempre en un color determinado se denomina pixel vago. Cuando compramos una pantalla, lo primero que debemos hacer es comprobar si tiene pixeles defectuosos. Una **forma manual** de hacerlo es crear imágenes y reproducirlas a pantalla completa, apagando la luz para así detectar los puntos que no funcionan. Para esto necesitaríamos imágenes de color azul, verde, rojo, negro y blanco. Esto puede ser un poco coñazo, y más existiendo un programa que nos facilita la tarea. **Dead Pixel Tester** (el "testeador" de pixeles muertos) es un pequeño programa que nos muestra a pantalla completa los colores anteriormente citados. No necesita instalación. Basta con ejecutarlo y nos irá mostrando los colores negro, rojo, azul, verde y blanco con cada click en la **pantalla**. Solo nos hace falta paciencia, apagar la luz y mirar la pantalla con atención para así poder detectar los pixeles muertos o vagos. Si vuestro regalo navideño ha sido una pantalla ya tardáis en mirar si todos los pixeles funcionan correctamente. Dependiendo del fabricante os cambiará la pantalla a partir de un número determinado de pixeles defectuosos. A mi es algo que me molesta mucho, en el netbook tengo uno y como ha sido un regalo pues me lo como, pero si lo hubiese comprado yo, iría a cambiarlo.



Descargar [Dead Pixel Tester](#).